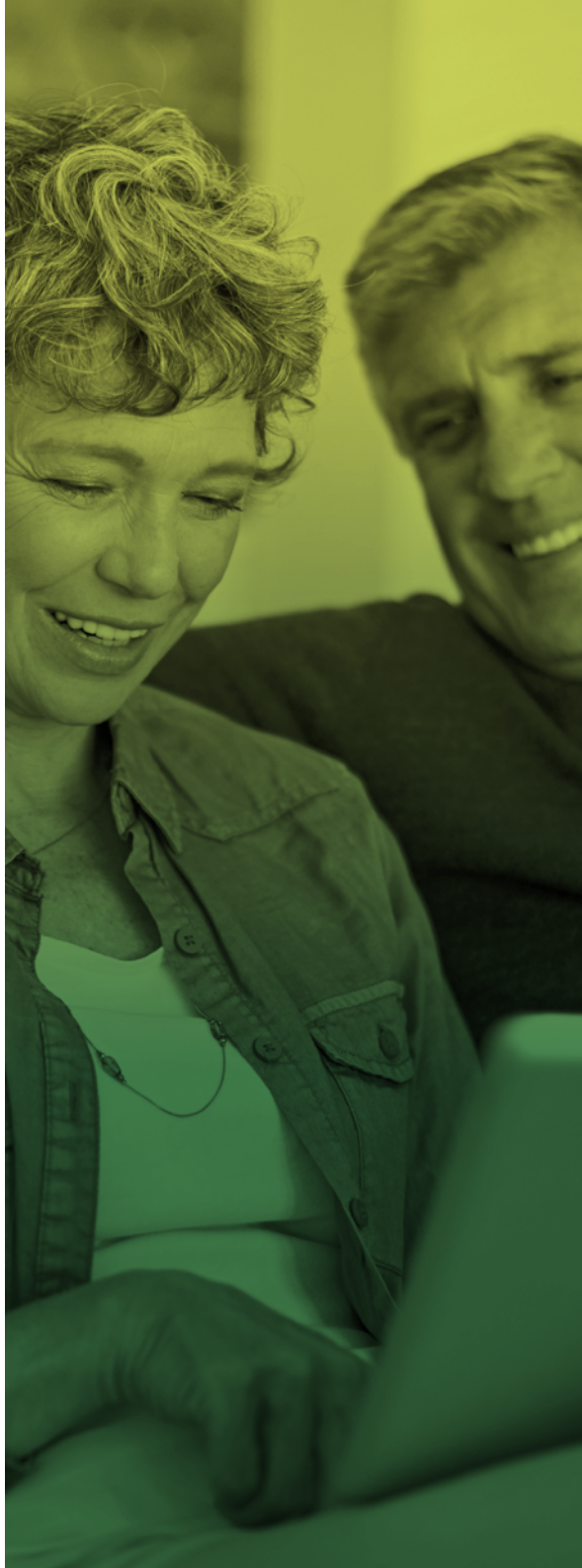




No arrojar a  
la vía pública



**La mejor  
combinación  
para tus ahorros**

Fondos de  
inversión

Representante

 **Catalana  
Occidente**  
Seguros

Gestora

**GESIURIS**

Depositaria

**caceis**  
INVESTOR SERVICES

Teléfono de contacto

919 198 340

[www.catalanaoccidente.com](http://www.catalanaoccidente.com)

Este folleto tiene una función orientativa,  
por lo que en ningún caso puede considerarse  
como definidor de las garantías contratadas  
ni de sus límites.

Consulta condiciones de contratación.

Comercializadora

**CO Capital**  
Agencia Valores 

## ¿Qué es un fondo de inversión?

Es una Institución de Inversión Colectiva (IIC), es decir un instrumento de ahorro formado por un conjunto de inversores, a los que denominamos partícipes, que unen sus ahorros con el fin de crear un patrimonio para invertirlo en los diferentes mercados de valores.

## ¿A quién va dirigido?

Los fondos de inversión van dirigidos a aquellos ahorradores que busquen:

- Maximizar la rentabilidad de sus inversiones mediante el acceso a mercados a los que no podrían acceder por sí solos.
- Diversificar las inversiones a través de la distribución del riesgo.
- Disponer de liquidez inmediata: poder realizar reembolsos en cualquier momento sin penalizaciones.
- Contar con profesionales del sector especializados en la gestión de sus inversiones.
- Obtener ventajas fiscales: poder traspasar el fondo sin penalización fiscal, tributando únicamente en el momento del reembolso por las plusvalías generadas hasta entonces.

## Operativa disponible

- Suscripción desde 600€.
- Aportaciones extraordinarias desde 300€.
- Aportaciones previstas\* (aportación sistemática) desde 1.200€/año, pudiendo elegir la periodicidad de ingreso.\*\*
- Reparto de Rentas\* en el que el partícipe elige la cuota y el periodo.
- Reembolsos totales o parciales sin penalización y con liquidez inmediata.
- Traspasos entre fondos de inversión sin penalización fiscal.

\* Pueden paralizarse en cualquier momento, sin penalización.

\*\* Solo para Catalana Occidente Renta Fija, FI.

## Un ahorro en continuo crecimiento

Desde Catalana Occidente Capital, Agencia de Valores (en adelante, CO Capital AV o la Entidad), te ofrecemos la mejor opción de inversión para tus ahorros. Con nuestra cartera de fondos de inversión, podrás diversificar tus ahorros en varios mercados y sectores con la tranquilidad y la seguridad de disponer de un equipo profesional preparado para sacarles el mejor partido posible. En todo caso, la Entidad no garantiza rentabilidades en las inversiones, ya que están sujetas a la evolución del mercado y al riesgo asumido.

## ¿Por qué invertir en fondos de inversión?

Porque ofrecemos a nuestros clientes la posibilidad de diversificar sus inversiones gracias a una búsqueda permanente de la mejor alternativa de inversión según la evolución de los mercados, el riesgo que se esté dispuesto a asumir y las expectativas de rentabilidad de cada partícipe.

Todo esto, con la garantía y la transparencia de poder seguir la evolución de la inversión diariamente. Además, antes de comprar participaciones, se realiza una evaluación de idoneidad a cada partícipe con el fin de poder recomendar los productos más idóneos teniendo en cuenta el perfil de riesgo, los objetivos de inversión, la situación financiera y los conocimientos y experiencia inversora de cada uno. Periódicamente, se envía el informe de evaluación de idoneidad a aquellos clientes que tienen un resultado de idoneidad registrado con fecha superior a un año, así como a todos los que no lo tienen registrado, ofreciéndoles la posibilidad de someterse a la evaluación por primera vez o nuevamente.

- **Rentabilidad:** posibilidad de conseguir rendimientos elevados al diversificar la inversión de los ahorros en varios mercados y sectores.
- **Liquidez inmediata:** posibilidad de recibir el reembolso de las participaciones en cualquier momento, sin penalización.
- **Fiscalidad:** posibilidad de cambiar de fondo de inversión sin ninguna penalización fiscal, tributando únicamente en el momento del reembolso por las plusvalías generadas hasta ese momento. \*

\* Tributarán según los términos y condiciones establecidos en la ley de IRPF (35/2006).

## Con la garantía y la solvencia de Grupo Catalana Occidente

El servicio prestado por CO Capital AV consiste en la recepción y transmisión de órdenes de partícipes y asesoramiento no independiente en materia de inversión, exclusivamente sobre participaciones en Instituciones de Inversión Colectiva de carácter UCITS (directiva de la Unión Europea que permite a estas instituciones operar de forma transfronteriza), dirigido a clientes minoristas, sin posibilidad de disponer de fondos de clientes.

CO Capital AV pertenece a Grupo Catalana Occidente, uno de los líderes del sector asegurador español y del seguro de crédito mundial.

Con un crecimiento constante y una gran implantación, el Grupo cuenta con más de 7.300 empleados, tiene presencia en más de 50 países y da servicio a más de 4.000.000 de clientes. En España, su red consta de más de 1.500 oficinas y 16.700 mediadores. Actualmente, en el seguro de crédito ocupa la 5.ª posición en el mercado español y la 2.ª en todo el mundo.

## Catalana Occidente Renta Fija, FI

Es un fondo de renta fija diseñado con el objetivo de obtener rendimientos acordes a los tipos de interés de la zona euro. Es, por tanto, la mejor alternativa para obtener un rendimiento de los ahorros sin incurrir en los riesgos de la bolsa ni del mercado de divisas.

Este fondo invierte en renta fija nacional e internacional, denominada mayoritariamente en euros, con vencimiento máximo de 2 años.

**Catalana Occidente Renta Fija, FI** es un fondo dirigido a aquellos inversores que quieren asumir el mínimo riesgo, pero que, aun así, pueden alcanzar una rentabilidad superior a la tasa de inflación. Este fondo es adecuado para clientes con un horizonte temporal de inversión de 1,5 años al menos.

### RENTABILIDADES A 31/12/2021

FONDO	VALOR LIQUIDATIVO	1 AÑO	3 AÑOS	5 AÑOS	10 AÑOS	15 AÑOS
CO Renta Fija, FI	11,3464€	-0,86%	-0,35%	-0,71%	0,18%	0,58%

Rentabilidades netas que contemplan los gastos asociados al fondo.  
Fuente: Inverco. Rentabilidades anualizadas.  
Fecha de inscripción del fondo en la CNMV: 7 de febrero de 2003.  
Las rentabilidades pasadas no garantizan rentabilidades futuras.

#### Perfil de riesgo

1	2	3	4	5	6	7
---	---	---	---	---	---	---

Este dato es indicativo del riesgo del fondo, pero puede no constituir una indicación fiable del futuro perfil de riesgo. Además, no hay garantías de que la categoría indicada vaya a permanecer inalterable, ya que puede variar a lo largo del tiempo.

COMISIONES APLICADAS	%	BASE DE CÁLCULO
Comisión anual de gestión	0,50	Patrimonio a valor efectivo
Comisión anual de depositario	0,05	Patrimonio a valor efectivo
Coste del servicio de asesoramiento financiero	0,00	No aplica

## Catalana Occidente Patrimonio, FI

Fondo global que divide su inversión en mercados de renta fija española y europea, y de renta variable europea, estadounidense y asiática. La inversión en renta variable conlleva que la rentabilidad del fondo se vea afectada por la volatilidad de los mercados en los que invierte.

La rentabilidad de este fondo global pretende alcanzar unos rendimientos superiores a los tipos de interés y evitar movimientos bruscos del valor liquidativo. De esta forma, obtiene sus rentabilidades a través de la búsqueda de oportunidades en activos de calidad con potencial de revalorización.

**Catalana Occidente Patrimonio, FI** está dirigido a aquellos inversores que quieran maximizar su capital sin asumir un riesgo excesivo y basándose en la diversificación. Este fondo es adecuado para clientes con un horizonte temporal de inversión de 3 años al menos.

### RENTABILIDADES A 31/12/2021

FONDO	VALOR LIQUIDATIVO	1 AÑO	3 AÑOS	5 AÑOS	10 AÑOS	15 AÑOS
CO Patrimonio, FI	15,7962€	4,61%	-0,32%	-0,63%	1,01%	-0,83%

Rentabilidades netas que contemplan los gastos asociados al fondo.  
Fuente: Inverco. Rentabilidades anualizadas.  
Fecha de inscripción del fondo en la CNMV: 7 de febrero de 2003.  
Las rentabilidades pasadas no garantizan rentabilidades futuras.

#### Perfil de riesgo

1	2	3	4	5	6	7
---	---	---	---	---	---	---

Este dato es indicativo del riesgo del fondo, pero puede no constituir una indicación fiable del futuro perfil de riesgo. Además, no hay garantías de que la categoría indicada vaya a permanecer inalterable, ya que puede variar a lo largo del tiempo.

COMISIONES APLICADAS	%	BASE DE CÁLCULO
Comisión anual de gestión	2,25	Patrimonio a valor efectivo
Comisión anual de depositario	0,075	Patrimonio a valor efectivo
Coste del servicio de asesoramiento financiero	0,00	No aplica

## Catalana Occidente Bolsa Española, FI

Con carácter general, un mínimo del 85% de este fondo de renta variable nacional se invierte en valores de renta variable española y el resto, en valores refugio, principalmente en deuda pública del Estado.

La inversión en renta variable conlleva que la rentabilidad del fondo esté ligada al comportamiento de los mercados en los que invierte, por lo que está expuesta a una mayor volatilidad y riesgo. Para paliarlo, todas las operaciones de renta variable se realizan en mercados organizados y en valores cotizados. Los valores que componen dicha cartera son emitidos por empresas de alta calidad crediticia y máxima solvencia. **Catalana Occidente Bolsa Española, FI**, propone aportar a los partícipes la revalorización de la bolsa mediante la identificación de las mejores oportunidades en cada momento.

Este fondo está dirigido a aquellos inversores que quieran posicionarse en el mercado de renta variable española y busquen una rentabilidad superior al IBEX 35 Net Return\* (su índice de referencia), así como asumir el riesgo inherente a la inversión en bolsa. Asimismo, es adecuado para clientes con un horizonte temporal de inversión de 5 años al menos.

\* Incluye dividendos.

### RENTABILIDADES A 31/12/2021

FONDO	VALOR LIQUIDATIVO	1 AÑO	3 AÑOS	5 AÑOS	10 AÑOS	15 AÑOS
CO Bolsa Española, FI	28,4198€	11,35%	-0,13%	0,08%	3,37%	0,68%

Rentabilidades netas que contemplan los gastos asociados al fondo. Fuente: Inverco. Rentabilidades anualizadas. Fecha de inscripción del fondo en la CNMV: 7 de febrero de 2003. Las rentabilidades pasadas no garantizan rentabilidades futuras.

#### Perfil de riesgo

1	2	3	4	5	6	7
---	---	---	---	---	---	---

Este dato es indicativo del riesgo del fondo, pero puede no constituir una indicación fiable del futuro perfil de riesgo. Además, no hay garantías de que la categoría indicada vaya a permanecer inalterable, ya que puede variar a lo largo del tiempo.

COMISIONES APLICADAS	%	BASE DE CÁLCULO
Comisión anual de gestión	2,25	Patrimonio a valor efectivo
Comisión anual de depositario	0,075	Patrimonio a valor efectivo
Coste del servicio de asesoramiento financiero	0,00	No aplica

## Catalana Occidente Bolsa Mundial, FI

Se trata de un fondo diseñado para replicar el comportamiento de las bolsas internacionales.

Tomando como referencia el índice *MSCI All Countries World Index Net Total Return\**, denominado en euros, **Catalana Occidente Bolsa Mundial, FI**, invierte en distintas partes del mundo y liquida las adquisiciones con las respectivas divisas locales. Esto implica que la rentabilidad del fondo está condicionada tanto por la evolución de la paridad de las divisas respecto al euro como por la evolución de los propios mercados bursátiles.

Dado que el riesgo de divisa no tiene correlación con el riesgo de las bolsas internacionales, mediante este fondo se garantiza una mayor diversificación del riesgo.

Este fondo está dirigido a aquellos inversores que busquen diversificar el riesgo inherente a la exposición en renta variable mundial y es adecuado para clientes con un horizonte temporal de inversión de 4 años al menos. \* Incluye dividendos.

### RENTABILIDADES A 31/12/2021

FONDO	VALOR LIQUIDATIVO	1 AÑO	3 AÑOS	5 AÑOS	10 AÑOS
CO Bolsa Mundial, FI	18,2888€	21,71%	15,97%	9,52%	9,26%

Rentabilidades netas que contemplan los gastos asociados al fondo. Fuente: Inverco. Rentabilidades anualizadas. Fecha de inscripción del fondo en la CNMV: 13 de febrero de 2007. Las rentabilidades pasadas no garantizan rentabilidades futuras.

#### Perfil de riesgo

1	2	3	4	5	6	7
---	---	---	---	---	---	---

Este dato es indicativo del riesgo del fondo, pero puede no constituir una indicación fiable del futuro perfil de riesgo. Además, no hay garantías de que la categoría indicada vaya a permanecer inalterable, ya que puede variar a lo largo del tiempo.

COMISIONES APLICADAS	%	BASE DE CÁLCULO
Comisión anual de gestión aplicada directamente al fondo	2,00	Patrimonio a valor efectivo
Comisión anual de gestión aplicada indirectamente al fondo	1,00	Patrimonio a valor efectivo
Comisión anual de depositario aplicada directamente al fondo	0,075	Patrimonio a valor efectivo
Comisión anual de depositario aplicada indirectamente al fondo	0,4	Patrimonio a valor efectivo
Coste del servicio de asesoramiento financiero	0,00	No aplica

## Catalana Occidente Emergentes, FI

Este fondo de inversión está dirigido a inversores que busquen diversificar el riesgo en mercados emergentes con gran potencial tomando como referencia el comportamiento del índice MSCI Emerging Markets Net Total Return\*, denominado en euros, que pondera 23 mercados distribuidos por Asia, Sudamérica, Centroamérica, Europa del Este, Oriente Medio y África. Este fondo es adecuado para clientes con un horizonte temporal de inversión de 4 años al menos.

Si bien este índice está compuesto por empresas cotizadas en países emergentes, para recibir esta consideración, se atenderá a los criterios establecidos por el Banco Mundial y el MSCI: economías de bajo-medio ingreso, índice de desarrollo económico, tamaño, liquidez y marco regulador. La exposición a renta variable tendrá un mínimo del 85%, sin límite de capitalización.

**Catalana Occidente Emergentes, FI** está dirigido a aquellos inversores conocedores de los riesgos a la hora de buscar más diversificación, así como mayores expectativas de rentabilidad en inversiones en renta variable de países emergentes. \* Incluye dividendos.

### RENTABILIDADES A 31/12/2021

FONDO	VALOR LIQUIDATIVO	1 AÑO	3 AÑOS	5 AÑOS
CO Emergentes, FI	11,9870€	7,37%	10,18%	6,47%

Rentabilidades netas que contemplan los gastos asociados al fondo. Fuente: Inverco. Rentabilidades anualizadas. Fecha de inscripción del fondo en la CNMV: 19 de junio de 2015. Las rentabilidades pasadas no garantizan rentabilidades futuras.

### Perfil de riesgo



Este dato es indicativo del riesgo del fondo, pero puede no constituir una indicación fiable del futuro perfil de riesgo. Además, no hay garantías de que la categoría indicada vaya a permanecer inalterable, ya que puede variar a lo largo del tiempo.

COMISIONES APLICADAS	%	BASE DE CÁLCULO
Comisión anual de gestión aplicada directamente al fondo	2,00	Patrimonio a valor efectivo
Comisión anual de gestión aplicada indirectamente al fondo	1,00	Patrimonio a valor efectivo
Comisión anual de depositario aplicada directamente al fondo	0,075	Patrimonio a valor efectivo
Comisión anual de depositario aplicada indirectamente al fondo	0,4	Patrimonio a valor efectivo
Coste del servicio de asesoramiento financiero	0,00	No aplica

### Información precontractual

Según lo establecido por la Directiva sobre los Mercados de Instrumentos Financieros (MiFID), la información precontractual se encuentra detallada en nuestra página web: [agenciadevalores.grupocatalanaoccidente.com](http://agenciadevalores.grupocatalanaoccidente.com).

### Divulgación sobre sostenibilidad

La Unión Europea tiene previsto emitir una nueva normativa de desarrollo para garantizar la aplicación efectiva y consistente del Reglamento (UE) 2019/2088, de 27 de noviembre de 2019 (Reglamento sobre la divulgación de información relativa a la sostenibilidad en el sector de los servicios financieros o SFDR, por sus siglas en inglés). Mientras no ha sido publicada, la Entidad no ha tenido en cuenta los riesgos de sostenibilidad de los productos ni las principales incidencias adversas a la hora de diseñar los productos que ofrece a sus clientes mediante asesoramiento en materia de inversión sobre participaciones de inversión colectiva. Asimismo, tampoco lo ha incorporado en el servicio de asesoramiento financiero prestado.

El riesgo de sostenibilidad de las inversiones dependerá del tipo de emisor, del sector de actividad o de su localización geográfica, entre otros. De este modo, las inversiones que presenten un mayor riesgo de sostenibilidad pueden ocasionar una variación del precio de los activos subyacentes y, por tanto, afectar al valor liquidativo de la participación en el fondo.

### Advertencia

El presente documento tiene carácter informativo y no supone una recomendación ni una invitación a la suscripción de fondos de inversión. El cliente examinará y leerá las características del producto con la finalidad de conocer por su cuenta el riesgo que asume con su inversión. En el supuesto de que tuviera dudas que pudieran inducirle a error, se abstendrá de suscribirlo. En cualquier caso, será el cliente quien asuma todos los riesgos que conlleva la suscripción de este producto. La Entidad realizará a todos los clientes una evaluación de la idoneidad.